

Figure 8.1 - DXF Import dialog

### 8.2.1 Carga de archivo

Este muestra las cuatro etapas de importación de archivos. La etapa 1 es cargar el archivo DXF. Haciendo clic en el botón **Load File** muestra un cuadro de diálogo abierto para usted. La figura 8.2 muestra un archivo con dos rectángulos y un círculo.

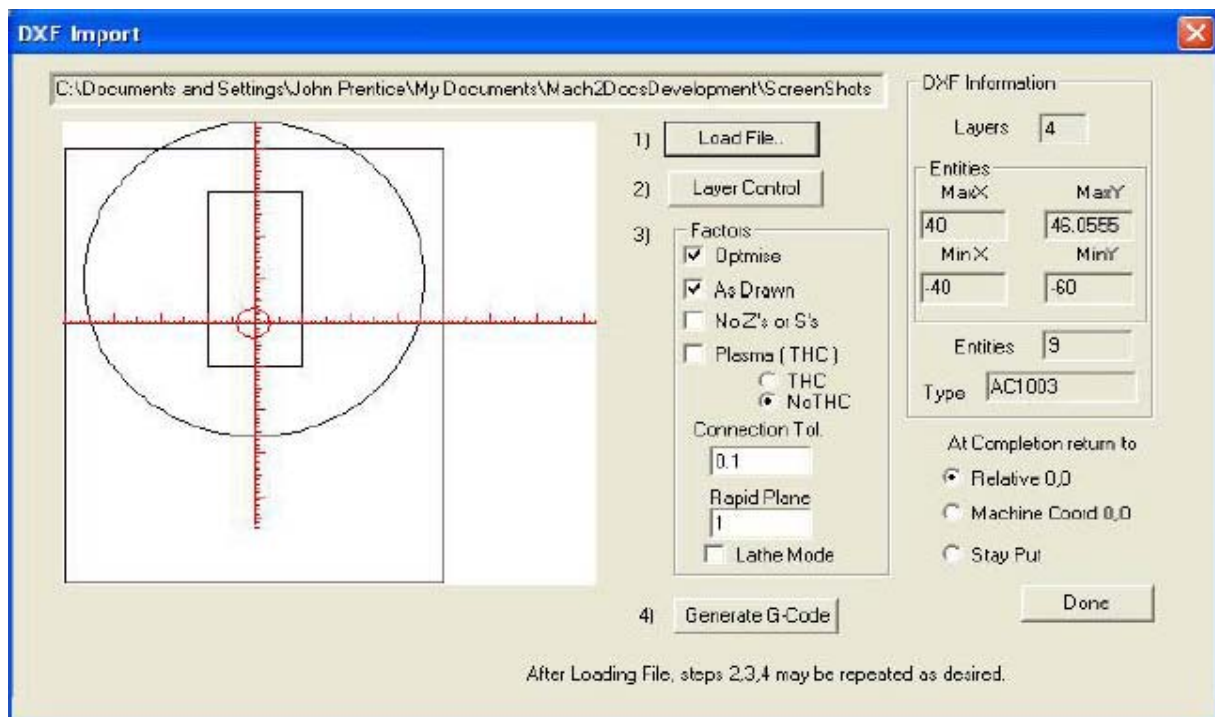


Figure 8.2 - a drawing of eight lines and one circle

### 8.2.2 Definiendo acciones para las capas

La siguiente etapa es definir como las líneas en cada capa del dibujo van a ser tratadas. Haga clic en el botón **Layer Control** para mostrar el cuadro de diálogo que se observa en la figura 8.3.

Active la capa o capas que tiene líneas en ella que usted quiere cortar, elija la herramienta a usar, la