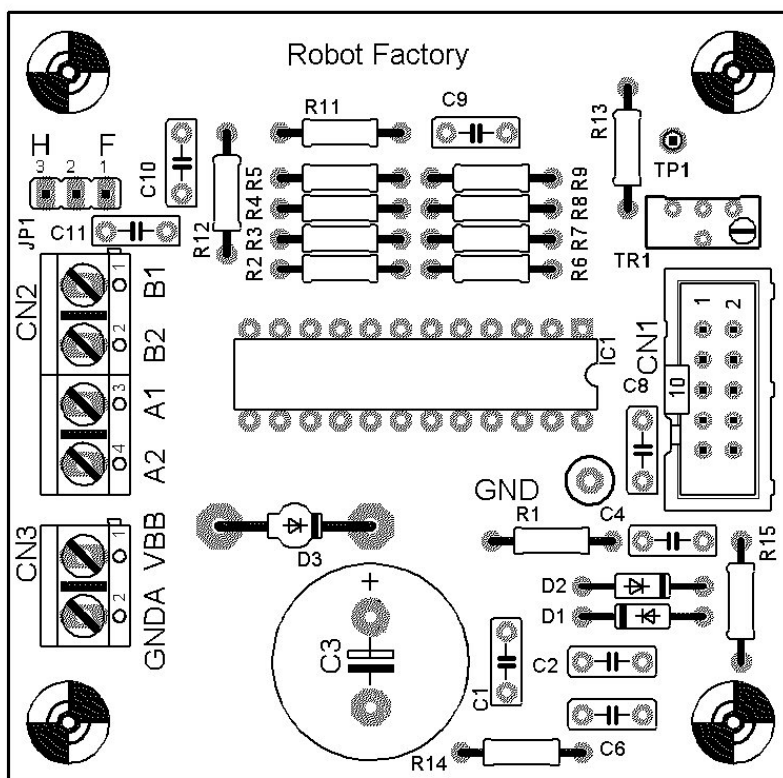


Scheda Stepper Board



Connettore CN1

Step	1	2	Step
Dir	3	4	Dir
+5V	5	6	+5V
EN	7	8	EN
GND	9	10	GND

Connettore CN2

1	B1
2	B2
3	A1
4	A2

Connettore CN3

1	VBB
2	GND

Connettore JP1

Full	1	1
	2	2
	3	Half

Regolazione TR1

Corrente motori	0,5 A	1 A	1,5 A	2 A	2,5 A
Vref (tra TP1 e GND)	0,125 V	0,250 V	0,375 V	0,500 V	0,625 V

Tagliando le resistenze R5 ed R9 si possono utilizzare motori di piccola potenza

Corrente motori	0,25 A	0,5 A	0,75 A	1 A	1,5 A
Vref (tra TP1 e GND)	0,083 V	0,166 V	0,250 V	0,333 V	0,500 V